



Zusammen wachsen.  
Gemeinsam mit der Familie  
finden Sie hier Einklang mit  
der Natur in Ihrem neuen  
Eigenheim.

Im Waldviertel Zuhause

# Lebenszentrum Horn

Die Bezirkshauptstadt Horn mit rund 6.500 Einwohnern erfreut sich immer größerer Beliebtheit. Das stetige Wachstum ist auf das vielfältige Angebot an Arbeits- und Freizeitmöglichkeiten zurückzuführen. Horn zeichnet sich durch Schulen, Gesundheitseinrichtungen, aber auch als Einkaufsstadt aus. Die perfekte Infrastruktur also, die Horn zu einem begehrten Wohnort macht.

Ihr neues Zuhause am südlichen Stadtrand ist naturnah und trotzdem nur wenige Gehminuten von allen Annehmlichkeiten des Stadtzentrums entfernt.

Von Natur umgeben

Horn liegt im Herzen des schönen Waldviertels und ist doch weniger als eine Stunde von Wien und St. Pölten entfernt. Auch das Welterbe Wachau und das Kamptal mit weltberühmten kulinarischen und kulturellen Highlights sind nur eine kurze Autofahrt entfernt.

Üppiges Freizeitangebot

Kulturelle Treffpunkte, zahlreiche Vereine und Sportaktivitäten bieten ein vielfältiges Freizeitangebot, das im Sommer um das Freibad erweitert wird. Der ebenfalls im Waldviertel gelegene Kulturpark Kamptal umfasst mehrere Museen und über 40 Erlebnispunkte.

**Bushaltestelle**



1 min



6 min

**Kindergarten/Volksschule**



2 min



9 min

**Wien**



50 min

**Bahnhof**



6 min

**Lebensmittelgeschäft**



2 min



10 min

**Freizeitaktivitäten**



5 min



Vereinbaren Sie Ihren persönlichen Infotermin - wir freuen uns, Sie in die Zukunft Ihrer eigenen vier Wände begleiten zu dürfen.

**Horn**



Niedrigenergiehäuser



Hochwertige Ausstattung



Einzigartig zentrale und doch ruhige Lage



Platz für die ganze Familie

Kontaktieren Sie uns

Telefon: 0 2853 705 157

E-Mail: [office@elkbau.at](mailto:office@elkbau.at)



Dieser Folder und die darin enthaltenen Angaben sind unverbindlich. Irrtümer und Änderungen bleiben jederzeit vorbehalten. Eine Haftung ist ausgeschlossen. Die in dem Folder dargestellten Bilder, Visualisierungen und Pläne können von der Realität abweichen. Die dargestellte Möblierung bzw. Ausstattung dienen nur als Möblierungsvorschlag.



**BELAGSFERTIG**  
ab € 248.700  
oder € 724 pro Monat\*

# Wohnidylle Horn

Ihr Wohlfühlort im Waldviertel.



[www.elkbau.at](http://www.elkbau.at)

\*abhängig von Finanzierungsbedingungen



## Das Fundament Ihres Lebens

Mit der Familie im neuen, eigenen Zuhause den Traum leben. Entscheiden Sie sich für das Beisammensein im Eigenheim. Genießen, zurücklehnen und schon bald einziehen.

## Vorausschauend geplant

Investieren Sie in eine solide Zukunft in Horn und legen Sie so den Grundstein für eine wunderbare Zeit mit der Familie, Freunden und neuen Bekannten.

## Aufstrebendes Horn

# Eigenheim im Waldviertel

Erfüllen Sie sich Ihren Wunsch vom eigenen Haus in Horn. Die Wohnidylle Horn kombiniert naturnahe Wohlfühlatmosphäre mit städtischem Flair.

Ganz persönlich können Sie hier über die kleinen, feinen Details Ihres Eigenheims entscheiden. So wird Ihr neues Zuhause individuell und besonders heimelig.



**Ihr kompetenter Partner**  
Wir beraten Sie vom Erstgespräch bis zur Schlüsselübergabe und darüber hinaus.

Südliche Stadtrand- Lage  
gibt Freiraum und Blick auf  
die Natur.



**Investieren. Jetzt!**  
Ihre sichere Anlage im  
Grünen.



## Freiraum in der Gestaltung Ihres Eigenheims

Ihr Wunsch ist unsere Aufgabe – genießen Sie das **ALL IN ONE** Paket:

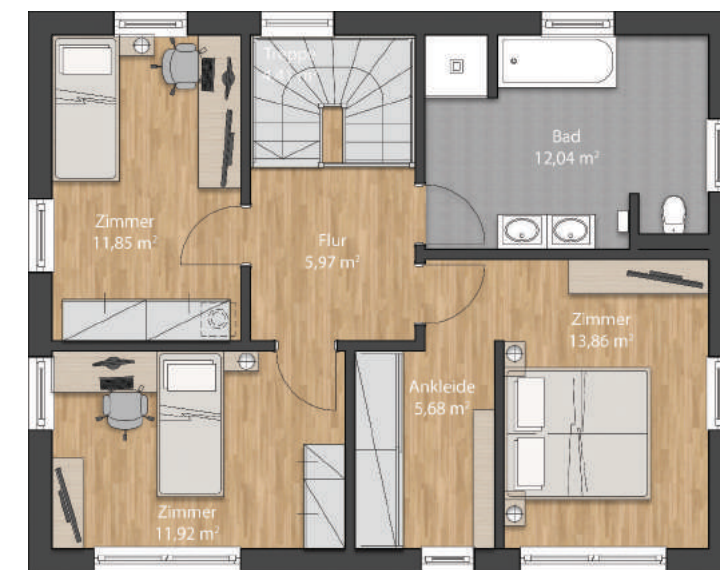
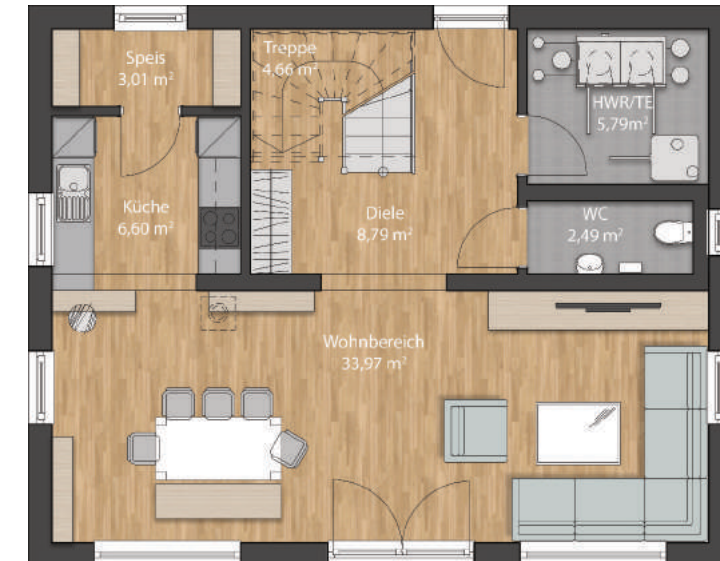
Sie möchten selbst entscheiden, welchen Haustyp und welches Grundstück Sie möchten? Sehr gerne! Sie können zwischen fünf verschiedenen Haustypen wählen.

Nicht nur das - gleichzeitig bieten wir Ihnen die einzigartige Möglichkeit an, sich für das gewünschte Haus, auch das Grundstück individuell aussuchen zu können – wir kümmern uns persönlich, um all Ihre Wünsche!

**Ihre Traumhausgrößen: 113 m<sup>2</sup> – 151 m<sup>2</sup> Wohnnutzfläche**  
**Ihre Grundstücksgrößen: 416 m<sup>2</sup> – 1190 m<sup>2</sup> Grundstücksfläche**

Verantwortung getrost abgeben und trotzdem Freiheit bei der Gestaltung genießen.

Das Einfamilienhaus bietet reichlich Raum zum Entfalten Ihrer Ideen und der Umsetzung Ihrer persönlichen Wünsche.



## Hochwertige Ausstattung

# Durchdachte Details für Ihr Wohlbefinden

Ihr Niedrigenergiehaus in Horn ist in besten Händen, denn ELK überzeugt durch sorgfältige Planung und Umsetzung des Bauprojektes.

## Freuen Sie sich auf nachhaltige Extras

Hochwertige Fensterfronten oder ein multimediales Heimnetzwerk. Ihr Eigenheim punktet mit Qualitätsprodukten:

- ✓ Belags- oder schlüsselfertig
- ✓ Fixpreisgarantie
- ✓ Inklusive Grundstück!
- ✓ Inklusive Anschließungskosten (ca. € 15.000)
- ✓ Inklusive Anschlusskosten (ca. € 7.500)
- ✓ Fußbodenheizung im gesamten Haus
- ✓ Thermostat in jedem Raum
- ✓ Luft/Wasser - Wärmepumpe
- ✓ Vorbereitung für eine Photovoltaikanlage
- ✓ Homeway System
- ✓ Integrierte Rollläden
- ✓ Terrasse
- ✓ Zugangswege zum Haus
- ✓ Autoabstellplätze
- ✓ Inklusive Bodenplatte

Der Bau Ihres massiven Holzhauses von ELK verbraucht um 400% weniger CO<sub>2</sub>, als ein Haus in Nassbauweise. Schonen Sie die Umwelt und Ihre Geldbörse mit Ihrem Haus von ELK!



**Homeway System**  
Mit der patentierten Technik von Homeway können an eine Dose bis zu vier Geräte gleichzeitig angeschlossen werden.